

**Veranstalter,** EGLE ENGINEERING  
**Anmeldung:** Birkenweg 2a  
 D - 83278 Traunstein  
 Tel. +49 (0) 861 - 90 96 142  
 Fax +49 (0) 861 - 90 96 143

**Mitveranstalter:** Holzcluster Salzburg  
 Zimmererinnung Rosenheim

**E-Mail** info@massivholzbau.org  
**Internet** www.massivholzbau.org

**Datum:** Freitag, 23. November 2018  
 9.45 Uhr - ca. 16.45 Uhr

**Tagungsort:** Kultur + Kongress  
 Zentrum Rosenheim  
 Kufsteiner Straße 4  
 D - 83022 Rosenheim  
 Tel. +49 (0) 8031 365-9-002  
 www.kuko.de

**Übernachtungen:** Informationen Unterkunfts-  
 verzeichnis der Stadt Rosenheim:  
<https://www.rosenheim.de/tourism>  
[us/unterkunftsverzeichnis.html](https://www.rosenheim.de/tourism/us/unterkunftsverzeichnis.html)

Stand 09.2018, Änderungen vorbehalten

### Anmeldung

Teilnahmegebühr: EUR 290,-- + MWSt.,  
 zahlbar nach Erhalt Rechnung

Anmeldeschluss: Freitag, 16. November 2018

Teilnahmebestätigung und Tagungsunterlagen werden  
 in Rosenheim ausgehändigt. Tagungsunterlagen, Mit-  
 tagsmenü, Getränke, Kaffee und Kuchen sind in der  
 Teilnahmegebühr enthalten.

Bei Stornierung der Anmeldung bis 16.11.2018 ist eine  
 kostenlose Rückerstattung bereits bezahlter Beträge  
 möglich. Bei Stornierungen nach dem 16.11.2018 kön-  
 nen keine Zahlungen mehr rückerstattet werden.

### Tagungsteilnehmer/-in:

bitte je Teilnehmer/in separat faxen an: +49 (0) 861 - 90 96 143  
 (oder Online-Anmeldung [www.massivholzbau.org/anmeldung](http://www.massivholzbau.org/anmeldung))

\_\_\_\_\_

Firma

\_\_\_\_\_

Name

\_\_\_\_\_

Vorname

\_\_\_\_\_

Email

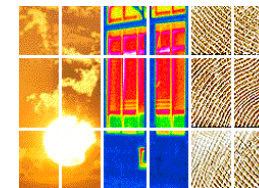
\_\_\_\_\_

Datum

\_\_\_\_\_

Unterschrift

## Fachtagung



# massivholzbau 2018

D - Rosenheim  
 23. November 2018



**Holzcluster**  
Salzburg



**BAUEN mit HOLZ  
DER ZIMMERMANN**



holzbauaustria

Der sich fortsetzende Trend zum Bauen mit Massivholz ist weder Zufall noch Modeerscheinung. Vielmehr begründet er sich in der zunehmenden Erkenntnis von Auftraggebern, Bauherren und Investoren, dass beim Bauen mit Massivholz Werterhalt, Qualität und Nachhaltigkeit in nahezu einzigartiger Weise miteinander verknüpft werden können.

Dauerhaftigkeit und Wirtschaftlichkeit sind und bleiben wichtige Impulsgeber für neue Entwicklungen im Bauwesen. Dazu wird die Klimaschutzwirkung von Gebäuden das Baugeschehen der nahen Zukunft in besonderer Weise prägen. In der Summe dieser Anforderungen ist es mit Massivholz möglich, bestehende Märkte auszubauen und neue Märkte sowohl bei Neubauten wie auch im Gebäudebestand zu erschließen.

Die Fachtagung **massivholzbau 2018** informiert in gewohnter Weise praxisorientiert, fachkompetent und aus erster Hand über Chancen und Möglichkeiten, aber auch Herausforderungen beim Bauen mit Massivholz im Umfeld neuer Entwicklungen. Ob Schallschutz, Holz im Außenbereich, Fertigungstechnologien oder richtige Anschlüsse - Materialauswahl, Planung und Ausführung entscheiden nicht nur über Kosten, sondern auch Qualität, Gebrauchsfähigkeit und nicht zuletzt Klimaschutzzeigenschaften. Sinnvolle Vertragsgestaltung, zielorientierte Marketingstrategien und eine ungezwungene fachbegleitende Ausstellung mit marktführenden Unternehmen runden diesen Fachtag ab. Er wird im Rahmen der Initiative „Meisterhaft“ des Deutschen Baugewerbes als Fortbildungsveranstaltung anerkannt.

### Referenten / Moderation

Andreas Rabold, Prof. Dr.-Ing., Hochschule Rosenheim, Fakultät für angewandte Natur- und Geisteswissenschaften, D - Rosenheim

H. Martin Illner, Prof. Dr.-Ing., Hochschule Rosenheim, Fakultät für Holztechnik und Bau, D - Rosenheim

Josef Egle, Dipl.-Ing. (FH), öffentlich bestellter und vereidigter Sachverständiger Holzhausbau, bauaufsichtlich anerkannte Überwachungsstelle, D - Traunstein

Walter Fahrenschohn, Dipl.-Ing., Geschäftsführer Hans Hundegger AG, D - Hawangen

Michael Kümpfbeck, Rechtsanwalt, geschäftsführender Vorstand div. Holzbauverbände, D - München

Michael Reitberger, Dipl.-Ing. (FH), Head of digital media, Agrarverlag, A - Wien

Josua Fett, Inhaber Pro Value Consultants, D - Windberg  
Mag. Herbert Lechner, Holzcluster Salzburg, A - Kuchl

### Fachbegleitende Ausstellung

best wood SCHNEIDER, D - Eberhardzell

Binderholz GmbH, A - Fügen

CO<sub>2</sub>-neutrale Bauwerke in Holz e.V., D - München

GLAPOR Werk Mitterteich GmbH, D - Mitterteich

holzius GmbH, I - Prad am Stilfserjoch

Mayr-Melnhof Holz Holding AG, A - Leoben

PRIX Systeme GmbH, D - Rammingen

Saint-Gobain Rigips GmbH, D - Leipzig

SEMA GmbH, D - Wildpoldsried

S+S Datentechnik GmbH, D - Bergisch-Gladbach

SOPREMA GmbH, D - Mannheim

Weinberger Holz GmbH, A - Reichenfels

### Programm

- Moderation Herbert Lechner, Holzcluster Salzburg -
- 9.45 Grußworte
- 10.00 Schalltechnische Planung von Holzdecken  
A. Rabold, Hochschule Rosenheim
- 10.45 Bewährte und neuere Holzarten und Holzprodukte - was sollte beachtet werden?  
H. M. Illner, Hochschule Rosenheim
- 11.30 Kaffee, gereicht von Mayr-Melnhof Holz,  
fachbegleitende Ausstellung
- 11.50 Sockel- und Fensteranschlüsse -  
auch knifflige Details sicher lösen  
J. Egle, EGLE ENGINEERING
- 12.15 Holzbau 4.0 in Handwerk und Industrie  
W. Fahrenschohn, Hans Hundegger AG
- 12.40 Mittagsbuffet, fachbegleitende Ausstellung
- 13.45 Werkverträge für Holzhäuser:  
Fallstricke und Gestaltungsmöglichkeiten  
M. Kümpfbeck, Rechtsanwalt
- 14.10 Klimaschutz par excellence - innovative  
Marketingansätze für das Bauen mit Holz  
J. Egle, EGLE ENGINEERING
- 14.35 Facebook & Co -  
mit einfachen Mitteln zum Erfolg  
M. Reitberger, Agrarverlag
- 15.00 Kaffee und Kuchen, gereicht von Weinberger-  
Holz GmbH, fachbegleitende Ausstellung
- 15.25 Die Mehr-Wert-Strategie: Bauherren von  
Holz-Manufakturhäusern begeistern  
J. Fett, Pro Value Consultants
- 16.40 Schlusswort