

Nachweis

Luftschalldämmung von Wänden

Prüfbericht

Nr. 23-002926-PR01
(PB W03-F02-04-de-01)

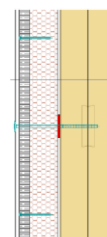


holzius GmbH
Kiefernheinweg 96
39026 Prad am Stilfserjoch
Italien

Grundlagen

EN ISO 10140-1: 2021
EN ISO 10140-2: 2021
EN ISO 717-1: 2020

Darstellung



Verwendungshinweise

Dieser Prüfbericht dient zum Nachweis der Schalldämmung einer Wand. Für Deutschland gilt: Der Übereinstimmungsnachweis ist in Deutschland nach M VVTB nur in Form eines allgemeinen bauaufsichtlichen Prüfzeugnisses AbP möglich. Dieser Prüfbericht kann nicht als Teilprüfung für ein AbP verwendet werden. Das bewertete Schalldämmmaß R_w kann nicht für den rechnerischen Nachweis nach DIN 4109-2:2018 verwendet werden.

Gültigkeit


Die genannten Daten und Ergebnisse beziehen sich ausschließlich auf den geprüften und beschriebenen Probekörper. Die Prüfung der Schalldämmung ermöglicht keine Aussage über weitere leistungs- und qualitätsbestimmenden Eigenschaften der vorliegenden Konstruktion.

Veröffentlichungshinweise

Es gilt das ift-Merkblatt „Bedingungen und Hinweise zur Verwendung von ift-Prüfdokumentationen“. Das Deckblatt kann als Kurzfassung verwendet werden.

Inhalt

Der Nachweis umfasst insgesamt 10 Seiten
1 Gegenstand
2 Durchführung
3 Einzelergebnisse
4 Verwendungshinweise
Messblatt (1 Seite)

Produkt	Trennwand mit verschraubter Vorsatzschale
Bezeichnung	holzius-Trennwand 2
Aufbau	- 8 mm Lehmverstrich - 22 mm Lehmbauplatte - 60 mm Holzständer inkl. 60 mm Dämmung - 6 mm Trennfuge - 120 mm holzius120 Vollwandelement
Putzsystem	8 mm Lehmverstrich, $m' = 14,4 \text{ kg/m}^2$
Beplankung	22 mm Lehmbauplatte, $m' = 32 \text{ kg/m}^2$
Unterkonstruktion	60 mm Massivholz C24, $e = 625 \text{ mm}$
Dämmung	60 mm Flexible Holzfaserdämmplatten, $\rho = 55,0 \text{ kg/m}^3$
Trennfuge	Vorsatzschale mit Abstand 6 mm vor die Vollholzwand gestellt und verschraubt, inkl. Entkopplung, Xylofon Shore 35, 6 mm
Tragkonstruktion	120 mm Vollholzwandelement, $m' = 47,9 \text{ kg/m}^2$
Außenmaß	3960 mm x 2770 mm
Gesamtdicke	216 mm
Flächenbezogene Masse	94,7 kg/m^2
Ergebnis	Bewertetes Schalldämm-Maß R_w Spektrum-Anpassungswerte C, C_{tr}
	 $R_w (C; C_{tr}) = 60 (-2; -7) \text{ dB}$

ift Rosenheim
28.11.2023

J. Hessinger

Dr. Joachim Hessinger, Dipl.-Phys.
Prüfstellenleiter
Bauakustik

R. Trindorfer

Regina Trindorfer, B.Eng.
Prüfingenieurin
Bauakustik